

3ª ERRATA – MATERIAL DE ESTUDO

A Presidenta da Fundação Instituto Brasileiro de Geografia e Estatística (IBGE), no uso de suas atribuições, torna pública a seguinte ERRATA ao material de estudo, cujas alterações estão a seguir elencadas:

1. Na apostila “Conhecendo o IBGE”, página 23, **ONDE SE LÊ:**

(...)

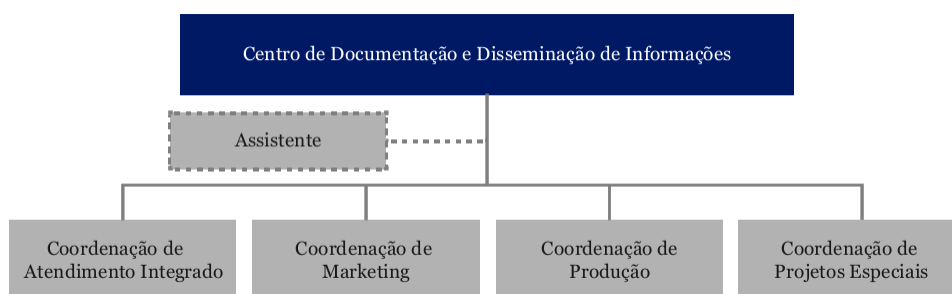
As atividades da diretoria são exercidas por uma Gerência de Planejamento e Suporte (DI/GPS) e pelas seguintes coordenações: Coordenação de Informatização de Processos (DI/CINPR), Coordenação de Administração de Dados e Cadastros (DI/COADC), Coordenação de Telecomunicações (DI/COTEL) e Coordenação de Operações e Serviços de Informática (DI/COPSI). (...)

LEIA-SE:

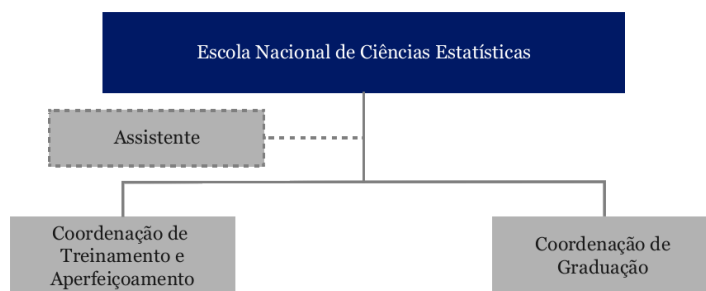
(...)

As atividades da diretoria são exercidas por uma Gerência de Planejamento e Suporte (DI/GPS) e pelas seguintes coordenações: Coordenação de Informatização de Processos (DI/CINPR), Coordenação de Administração de Dados e Cadastros (DI/COADC), **Coordenação de Tecnologia (DI/COTEC)**, Coordenação de Telecomunicações (DI/COTEL) e Coordenação de Operações e Serviços de Informática (DI/COPSI). (...)

2. Na apostila “Conhecendo o IBGE”, página 24, Figura 2.6, fica **EXCLUÍDA** a “Gerência de Projetos”, passando a vigorar o seguinte:



3. Na apostila “Conhecendo o IBGE”, página 25, Figura 2.7, fica **EXCLUÍDA** a “Coordenação de Pós-Graduação”, passando a vigorar o seguinte:



Os demais itens da referida apostila permanecem inalterados.

Rio de Janeiro, 22 de janeiro de 2016.

WASMÁLIA SOCORRO BARATA BIVAR

Presidenta da Fundação Instituto Brasileiro de Geografia e Estatística - IBGE